

# にしのみやなんれん 平成27年度難病医療相談会

西宮市難病連では、西宮市の委託を受けて、難病医療相談会を開いています。

それぞれの疾患の専門医を講師としてお招きし、最先端の医療や療養生活についてご講演をいただきます。みなさまのご相談に丁寧にお答えいただくとともに、療養生活についてのアドバイスは、患者会の経験者から受けられます。

リハビリ相談、心理相談があります。また、西宮市薬剤師会所属の薬剤師がおくすりについての相談をどんなことでもお受けします。

この機会にぜひご参加くださるようご案内いたします。

日 時 平成27年8月30日(日)

13:00~16:00(開場12:30)

会 場 西宮市中央公民館・ウエーブ

(西宮市男女共同参画センター)

西宮市高松町4-8 プレラにしのみや内

参加費 無料です

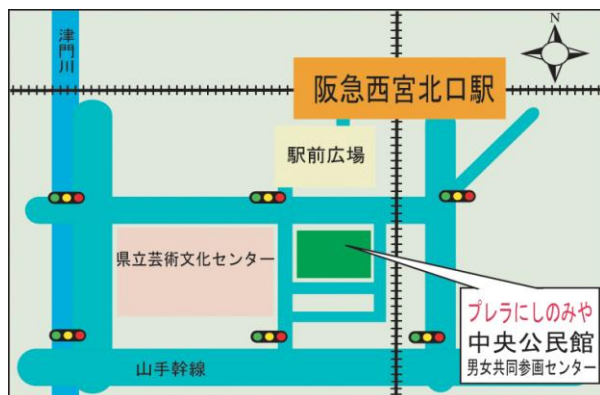


主 催：西宮市難病団体連絡協議会

(西宮市委託事業)

後 援：西宮市医師会 西宮市薬剤師会

西宮市社会福祉協議会



★お問い合わせは・・・

西宮市難病団体連絡協議会

TEL:0798-36-9731

Fax:0798-36-9732

【事務局】

〒663-8215

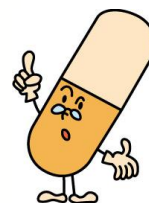
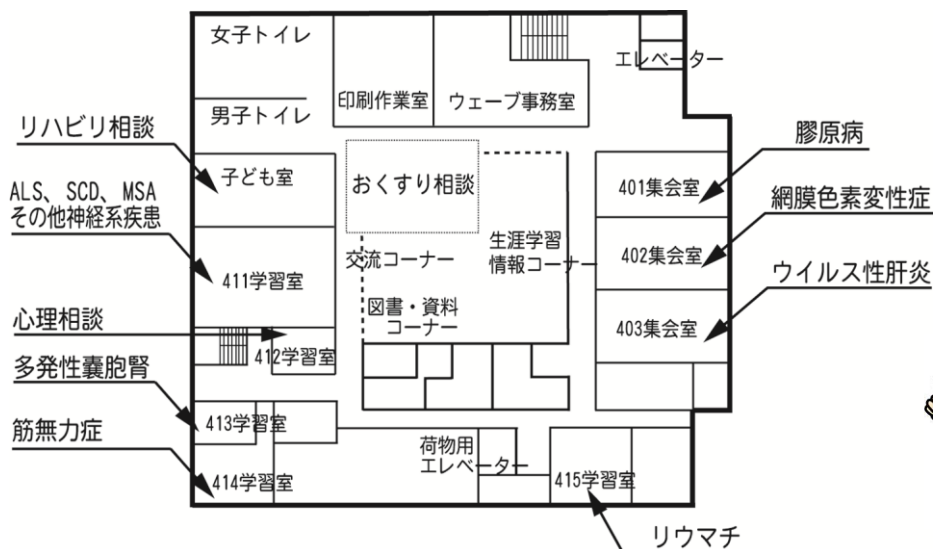
西宮市今津水波町1-7

ドミトリー高木1階

兵庫県腎友会阪神ブロック内

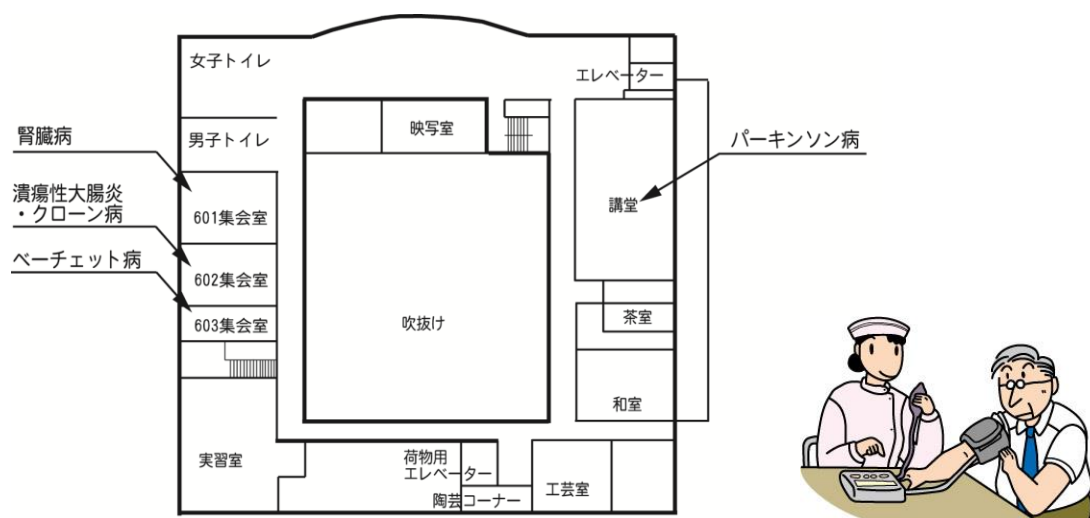
# 4階 西宮市中央公民館・ウエーブ

疾 病	部 屋	講 師
膠原病	公民館 401 集会室	兵庫医科大学病院 リウマチ膠原病科 講師 角田 慎一郎先生
網膜色素変性症	公民館 402 集会室	ししだ眼科クリニック 院長 宍田 克己先生
ウイルス性肝炎	公民館 403 集会室	兵庫県立西宮病院 副院長 乾 由明先生 外科部長 柏崎 正樹先生
SCD、ALS、MSA その他神経系疾患	ウエーブ 411 学習室	兵庫中央病院 神経内科 診療部長 二村 直伸先生
リハビリ相談	ウエーブ こども室	福島病院 理学療法士 尾崎 浩二先生
心理相談	ウエーブ 412 学習室	心理カウンセラーコンサルテーション 楨野 七重先生
多発性嚢胞腎	ウエーブ 413 学習室	兵庫医科大学病院 腎・透析内科 助教 名波 正義先生
筋無力	ウエーブ 414 学習室	松川医院 院長 松川 義純先生
リウマチ	ウエーブ 415 学習室	松本整形外科 副院長 松本 憲和先生
おくすりなんでも相談	ウエーブ 交流コーナー	西宮市薬剤師会 おくすり相談部



## 6階 西宮市中央公民館

パーキンソン病	公民館 講堂	公立学校共済組合 近畿中央病院 院長 神経内科部長 上道 知之先生
腎臓病	公民館 601 集会室	NSC2000 管理栄養士 湯川 佐起子先生
潰瘍性大腸炎・クローン病	公民館 602 集会室	神戸大学医学部附属病院 消化器内科 特命助教 大井 充 先生
ベーチェット病	公民館 603 集会室	加古川西市民病院 皮膚科 主任医長 山田 陽三先生



※ 講師の都合により変更になることがあります。ご了承ください。

小児慢性特定疾患の難病医療相談会は次の通りです

と き : 2015年11月8日(日) 13:00~16:00

ところ : 西宮市総合福祉センター

部 会 : 小児心臓病、腎炎・ネフローゼ、ヘモフィリアなど、  
心理相談、おくすりなんでも相談

子どもの難病に関するご相談をお受けします。

## ★難病医療相談会についてのご注意

- ① 相談会は別々に開きますので、直接会場にお出かけください。
- ② リハビリ相談は、個別に対応しますので受付で気軽に声をかけてください。
- ③ 心理相談をお申し込みの方は、時間の予約をさせていただきます。連絡先をお知らせくださるとお待たせしなくてよいと思います。ぜひお申し込みください。
- ④ 西宮市薬剤師会は、薬についての質問をなんでもお受けします。
- ⑤ 会場周辺に駐車場が少ないので公共交通機関でお出かけください。
- ⑥ 受付は午後12時30分からです。
- ⑦ 参加のお申し込みと受付時間は次のとおりです。

受付電話番号が  
変わりました

西宮市難病団体連絡協議会

電話 090-6373-3184 (月～金 10:00～16:00)

## ☆加盟団体

全国心臓病の子どもを守る会兵庫県支部	全国パーキンソン病友の会兵庫県支部
兵庫県腎炎・ネフローゼ児を守る会	稀少難病患者・家族の会「あじさいの会」 ALS、SCD、MSA、後縦靭帯骨化症、 広範脊柱管狭窄症、大動脈炎症候群
肝炎友の会兵庫支部	ヘモフィリア友の会
(公社) 日本リウマチ友の会兵庫支部	兵庫県潰瘍性大腸炎・クローン病友の会
ベーチェット病友の会兵庫県支部	近畿つぼみの会兵庫支部 (小児糖尿病)
NPO 法人兵庫県腎友会	胆道閉鎖症のこどもを守る会兵庫支部
全国膠原病友の会兵庫支部	眼の会 (網膜色素変性症)
全国筋無力症友の会兵庫支部	

暑さの時です。お気をつけてお出かけください。

事務局：西宮市難病団体連絡協議会

〒663-8215 西宮市今津水波町 1-7 ドミトリー高木 1階  
兵庫県腎友会阪神ブロック内  
TEL:0798-36-9731/FAX:0798-36-9732

